

MONTHLY MEMBERSHIP PROGRESS REPORT

District LC 2

Results as of: 5/31/2024

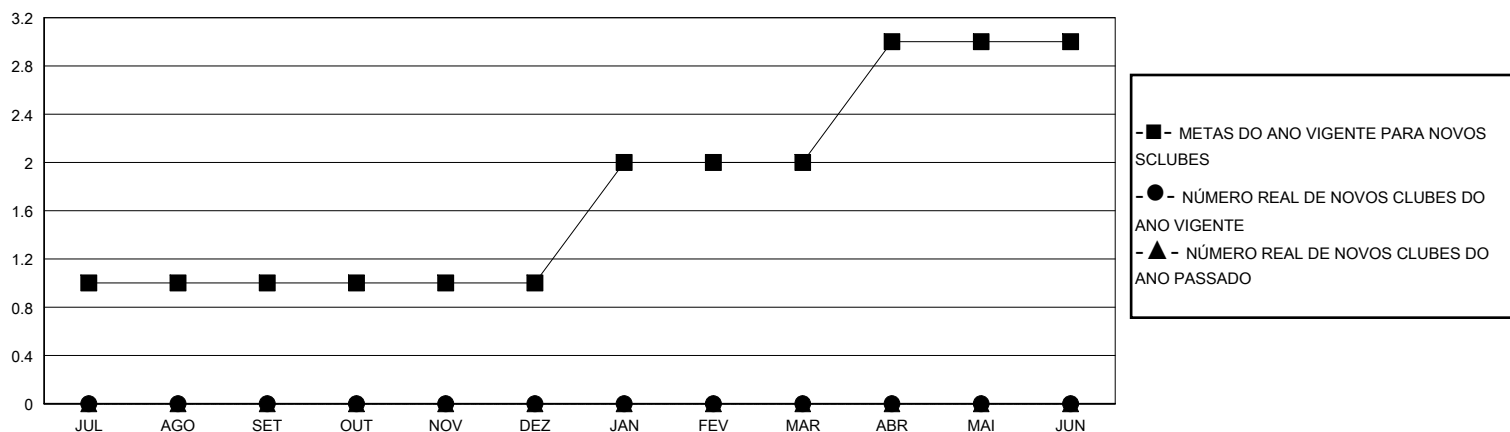
GMT:

LOCAL BRAZIL

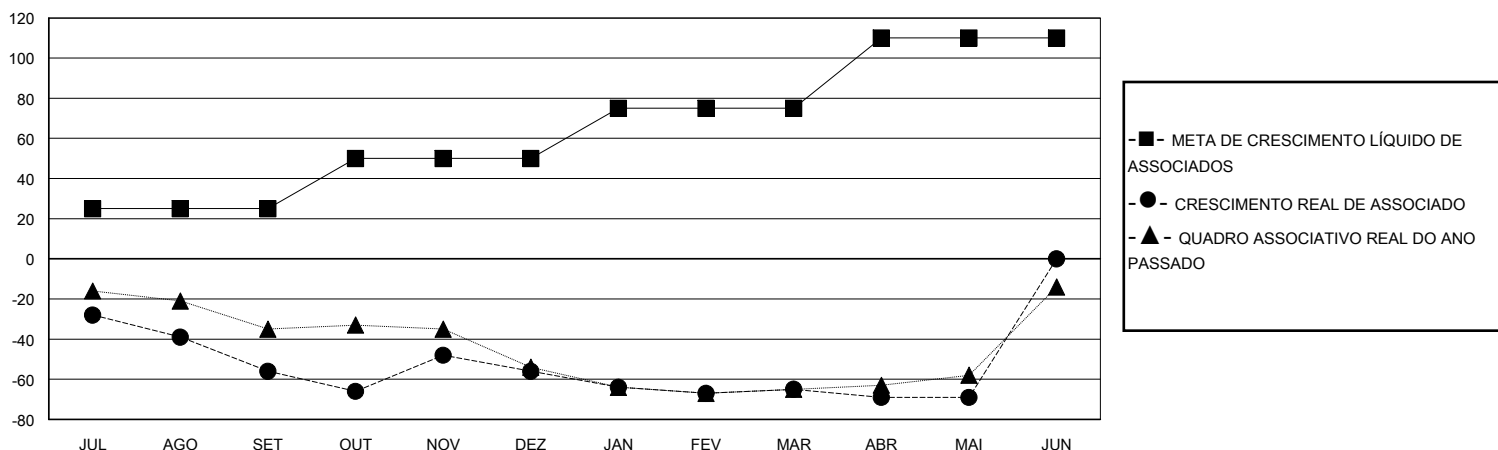
GMT-AJ

Clubes				Sócios			
RESULTADOS PARA 2023-2024				RESULTADOS PARA 2023-2024			
TRIMESTRE	META DE NOVOS CLUBES	NOVOS CLUBES	CLUBES BAIXADO	TRIMESTRE	META DE CRESCIMENTO LÍQUIDO DE ASSOCIADOS	CRESCIMENTO REAL DE ASSOCIADO	BAIXA REAL DE ASSOCIADOS (incluindo transferências)
JUL/AGO/SET	1	0	0	JUL/AGO/SET	25	23	68
OUT/NOV/DEZ	0	0	1	OUT/NOV/DEZ	25	36	35
JAN/FEV/MAR	1	0	0	JAN/FEV/MAR	25	26	34
ABR/MAI/JUN	1	0	0	ABR/MAI/JUN	35	8	12

CUMULATIVO DO NÚMERO REAL E METAS DE NOVOS CLUBES



CUMULATIVO DO NÚMERO REAL E METAS DE SÓCIOS



CLUBES BAIXADOS: 1

21 CLUBS OF 54 ADICIONADO 1 OU MAIS NOVOS SÓCIOS

DISTRIBUIÇÃO POR SEXO

MASCULINO 566 (53.90%)
FEMININO 484 (46.10%)

SÓCIOS BAIXADOS

FALECIDO	13
CLUBES CANCELADOS	0
OUTRO	136
TOTAL	149

[CLIQUE AQUI PARA OS DADOS CUMULATIVOS DO QUADRO ASSOCIATIVO](#)

TOTAL DE ASSOCIADOS EM UNIDADES FAMILIARES	445
ASSOCIADOS FAMILIARES PAGANDO A METADE DAS QUOTAS	239